



**Farnesina**

*Ministero degli Affari Esteri  
e della Cooperazione Internazionale*

# ELEZIONI POLITICHE 2018 QUANDO SI VOTA?

---

**In Italia domenica 4 marzo**

**ATTENZIONE:**

all'estero gli elettori riceveranno le schede elettorali entro metà febbraio e dovranno restituirle all'ufficio consolare **ENTRO IL 1 MARZO ORE 16 LOCALI.**



# CHI PUÒ VOTARE?

---

## 1. Gli elettori iscritti all'AIRE (Anagrafe Italiani Residenti Estero)

Essi riceveranno il plico all'indirizzo segnalato al Consolato.

## 2. Gli italiani temporaneamente all'estero

Può votare chi si trova temporaneamente all'estero PER ALMENO TRE MESI, per motivi di lavoro, studio o cure mediche. Lo stesso vale per i familiari conviventi all'estero.

### **ATTENZIONE:**

in questo caso deve essere presentata apposita richiesta al proprio Comune entro il **31 GENNAIO 2018** per ricevere il plico al proprio indirizzo.



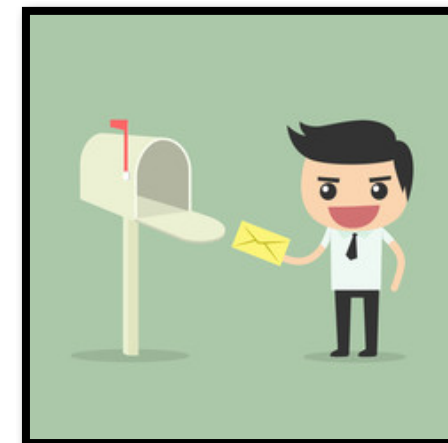
# Farnesina

Ministero degli Affari Esteri  
e della Cooperazione Internazionale

## COME SI VOTA?

---

**Gli elettori riceveranno al loro indirizzo il plico contenente il materiale elettorale e le istruzioni sulle modalità di voto.**



### **ATTENZIONE:**

gli elettori che entro il **18 FEBBRAIO** non abbiano ancora ricevuto il plico potranno contattare il proprio ufficio consolare per ottenere il duplicato.



# IL PLICO ELETTORALE CONTIENE



**FOGLIO  
INFORMATIVO**



**SCHEDE  
ELETTORALI**



**BUSTA PICCOLA  
DI COLORE  
BIANCO**



**LISTA  
CANDIDATI**



**CERTIFICATO  
ELETTORALE**



**BUSTA PIU' GRANDE**  
per la restituzione al  
Consolato da inserire  
nel plico del corriere



# Farnesina

Ministero degli Affari Esteri  
e della Cooperazione Internazionale



**Per votare, segui le istruzioni contenute nel foglio informativo e rispeditisci il prima possibile il plico.**

---